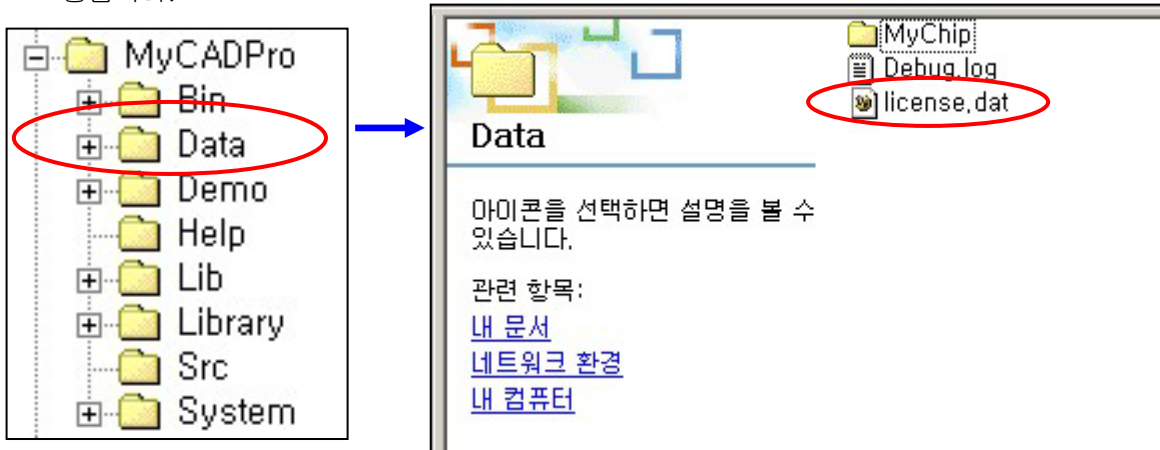


## MyCAD Floating 라이선스 설치방법(WindowsXP)

### 1. 라이선스 파일 저장

셀로코쥬에서 발급해 드린 라이선스 파일 명을 "license.dat"로 변경한 후 라이선스 서버로 사용할 PC 에서 MyCAD 를 install 한 폴더의 하위폴더 중 data 폴더에 복사해 놓습니다.



- MyCAD 를 사용하고 계신 경우 기존의 라이선스 파일을 삭제한 후 위 그림과 같이 새로 발급 받은 라이선스 파일을 복사해 놓습니다.

### 2. 라이선스 파일 수정

STEP 1 : 메모장(notepad)과 같은 text editor 를 이용해서 라이선스 파일을 수정합니다.

STEP 2 : SERVER 라인의 "yourhost" 를 지우고 라이선스 서버로 사용할 PC (발급 신청한 라이선스파일의 Mac Address 또는 Ethernet Address 와 같은 PC)의 IP 번호를 입력하고 저장합니다.

```
2 #User :
3 #Company :
4 #Issuer : 정현진
5 #Issue Date :
6 #Description : MyCAD license
7
8 SERVER yourhost 00AED07321FF 27009
9 VENDOR mycad
10 USE_SERVER
```

```
2 #User :
3 #Company :
4 #Issuer : 정현진
5 #Issue Date :
6 #Description : MyCAD Pro license
7
8 SERVER 211.104.26.32 00AED07321FF 27009
9 VENDOR mycad
10 USE_SERVER
```

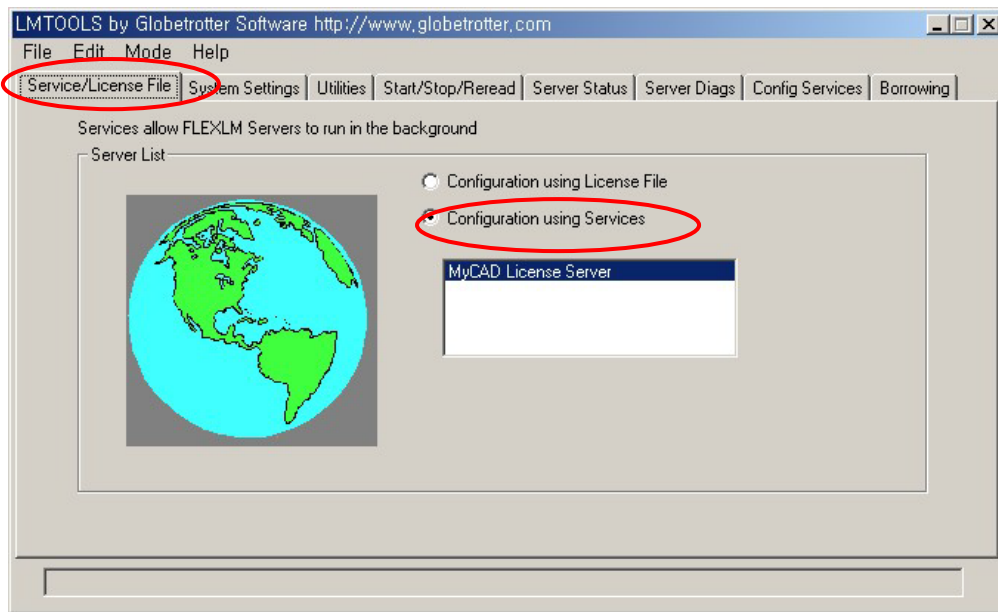
STEP 3 : SERVER 라인의 마지막 단의 “27009” 는 임의로 지정한 포트번호이므로  
시스템에서 사용중인 포트번호일 경우 사용자가 원하는 포트번호로 변경하여  
사용하실 수 있습니다.

\* 위 그림에서 표시된 211.104.26.32 와 00AED07321FF 는 가상의 번호입니다.

### 3. LMTOOLS 설정

MyCAD 가 설치된 디렉터리의 하위폴더 중 Bin 폴더에서 "lmtools.exe" 를 실행시킨  
후 아래와 같이 설정합니다. (혹, lmtools.exe 파일이 없으신 경우 설치된 MyCAD 가  
최근 release 된 버전이 아닐 수 있으므로, 전화문의를 부탁 드립니다.)

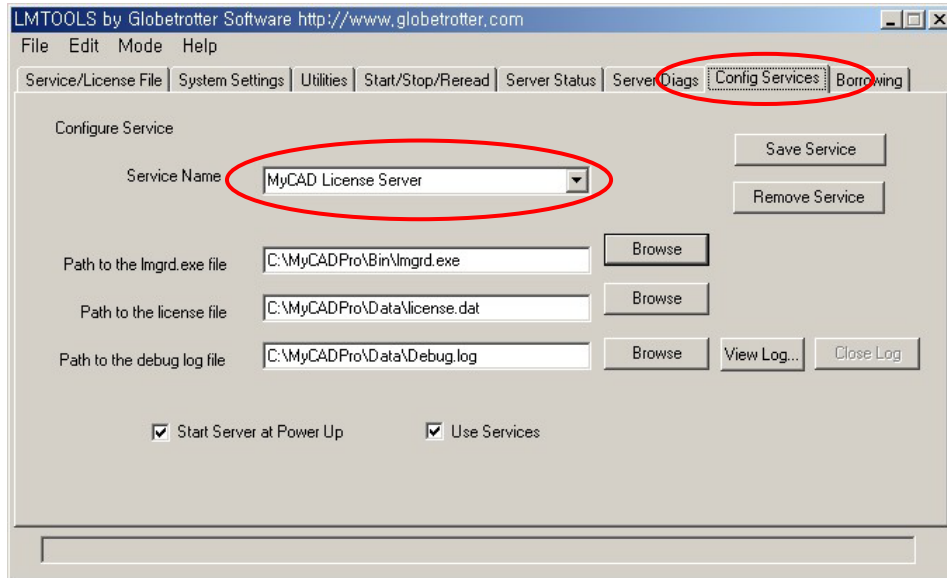
(1) **Service/License File** 탭에서 Configuration using Services 를 체크합니다.



\* 처음 설치하시는 분은 위의 그림에서 MyCAD License Server 가 보이지 않습니다.

(2), (3)의 과정을 하신 후에 (1)의 과정을 하시면 됩니다.

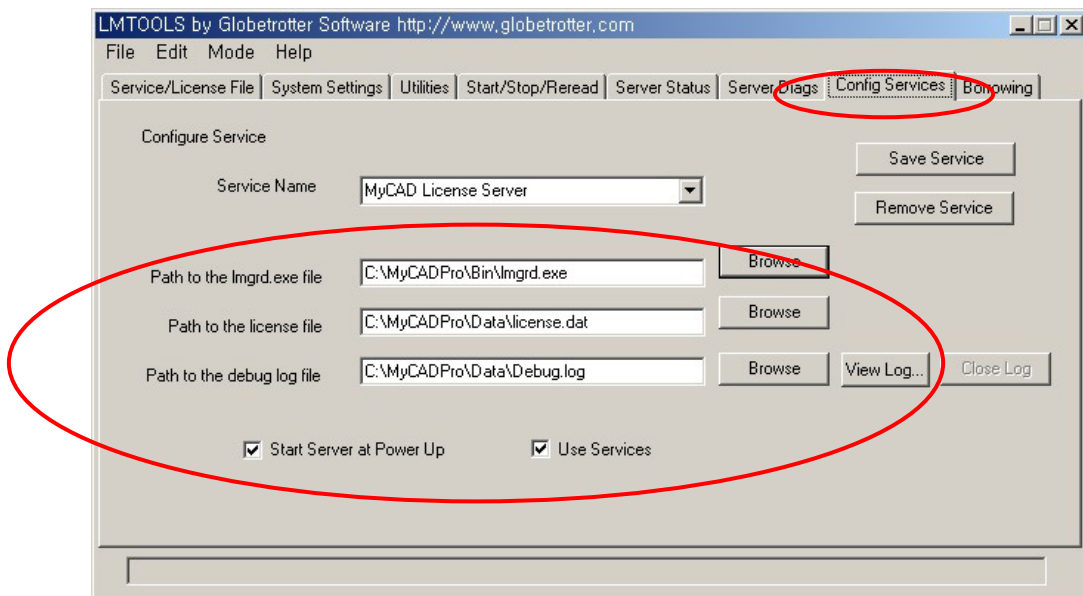
- (2) **Config Services** 탭에서 **Service Name** 항목에 “MyCAD License Server”를 입력합니다.



- (3) **Config Services** 탭에서 **lmgrd.exe**, **license.dat** 는 **Browse** 를 이용하여 선택하시거나 직접 입력하시면 됩니다. **Debug.log** 파일의 경우 처음 설치 하시는 분은 **license.dat** 파일이 위치한 **Data** 폴더에 **text** 파일로 **Debug.log** 라는 파일을 만드신 후, 다른 파일설정과 동일한 방법으로 설정하십시오.

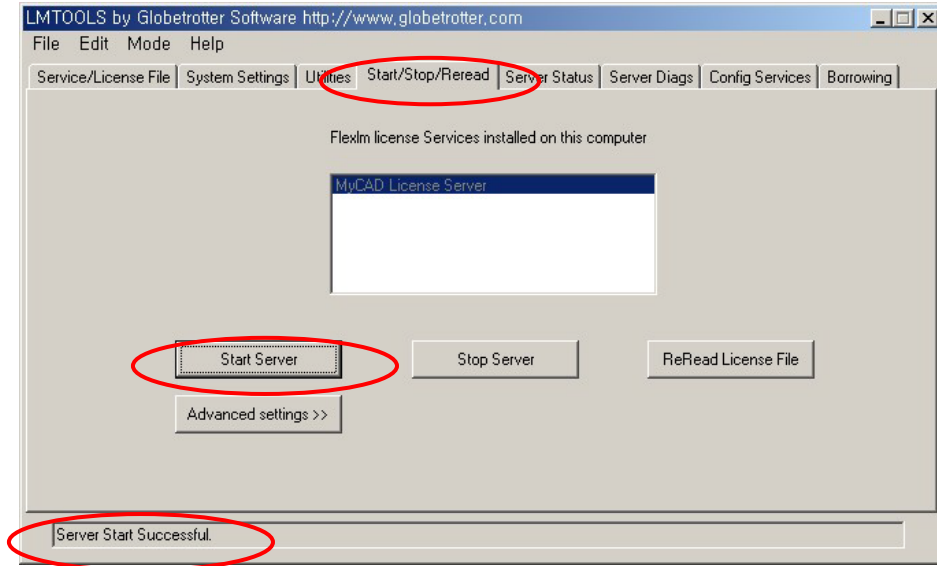
**Use Services** 와 **Start Server at Power Up** 체크박스를 체크하시면 다음 실행부터 라이선스 파일이 자동으로 실행 됩니다.

설정이 끝났으면 **Save Service** 를 클릭하고 **Save** 여부를 묻는 대화창에서 “yes”를 선택합니다.



(4) **Start/Stop/Reread** 탭에서 Start Server 를 클릭합니다.

(설정이 올바르게 되었다면 화면 하단에 "Server Start Successful" 이란 메시지가 표시됩니다.)



#### 4. 프로그램 실행

원하시는 프로그램을 실행하셔서 정상적으로 동작되는지 확인합니다.

#### 5. 클라이언트 PC 셋팅법

(1) 클라이언트 PC에서 프로그램을 설치 후 실행하면 나타나는 License Finder 메시지 창에서 서버를 선택하신 후 27009@IP 이나 사용자가 정한 포트번호@IP (또는 서버 PC의 IP, 서버이름)를 입력하시면 됩니다.

(2) MyCAD를 설치하신 후 위 “1. 라이선스 파일 저장” 과정과 같이 서버에서 수정작업이 끝난 라이선스 파일을 복사해서 각 PC의 data 폴더에 저장합니다.

#### \*\* 주의사항 \*\*

- Floating License 방법은 PC간의 상호 Network연결이 되어야 하기 때문에 연결에 방해가 될 수 있는 방화벽 등의 PC보호프로그램을 사용하고 계신분들께서는 연결이 가능 하도록 조치를 취해주셔야 합니다.
- 설치 하실 때 O/S 사용자는 Administrator의 권한을 가지고 설치 하셔야 원활한 사용이 가능합니다.

**\*\* WINDOWS XP의 주의점 \*\***

- WINDOWS XP를 사용하시는 분(Service Pack2이상Update)께서는 **WINDOWS 방화벽**이 자동으로 설치되기 때문에 아래의 작업을 해주시기 바랍니다.

① 서버, 클라이언트 PC에 필요한 작업

제어판에서 Windows 방화벽을 실행 하셔서 Windows 방화벽을 해제 하시거나 사용으로 설정 되어 있으면(예외 허용) 아래의 방법으로 문제를 해결할 수 있습니다.

가) MyCAD프로그램(lmgrd.exe, mycad.exe)을 예외 프로그램으로 추가 하십시오.

나) 위에서 정한 포트번호 "27009"나 사용자가 설정한 포트번호를 예외 포트로 추가 설정 하십시오. (포트 추가 시 이름은 "MyCAD포트번호"를 사용하십시오)

② 클라이언트 PC에 필요한 작업

Windows 방화벽의 예외 창에서 「Windows 방화벽이 프로그램을 차단할 때 알림(N)」을 설정 하십시오.